

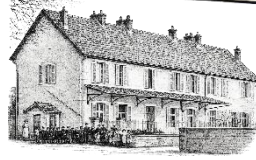
# Le Journal de Pleure



Jules Grévy

(1807–1891) Jurassien, Président de la République française (1879–1887). La liberté de la presse est garantie en France par la loi du 29 juillet 1881.

« La libre communication des pensées et des opinions est un des droits les plus précieux de l'homme »  
— Déclaration des Droits de l'Homme et du Citoyen (1789)



## Numéro 1

➔ Des nouvelles du Bois d'Ardennes... en empruntant la route du Deschaux, vous avez peut-être remarqué que le paysage a récemment fortement évolué, disons... de manière assez nette. Environ **150 arbres** ont été abattus. Le décor a changé. À vous de juger... en toute objectivité



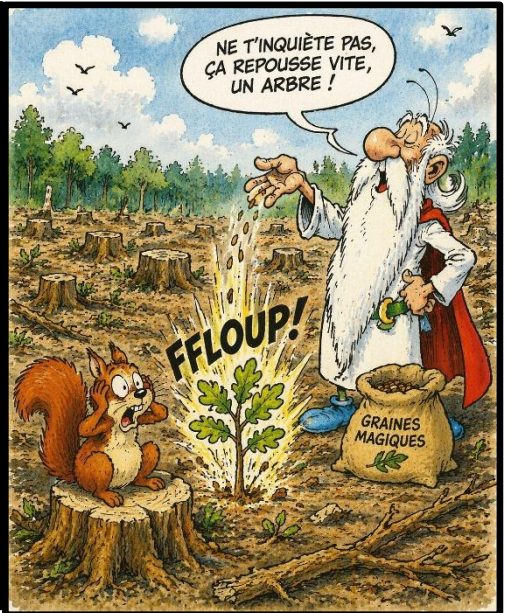
## LE COIN BD DU JOURNAL

Un projet en perspective : un parking... encore faut-il en financer le coût. Au même moment, ailleurs dans le village, une intervention sur des arbres a eu lieu. Coïncidence... ?

J'AI UNE BONNE IDÉE...

Il n'y a qu'à...

C'EST RÉGLÉ.



À suivre...  
au prochain numéro

➔ **Avril – Mai : le réveil du paysage.** À Pleure, le printemps transforme le village. Les prairies se couvrent de couleurs, les haies reprennent vie, et les chemins retrouvent leur charme naturel. C'est une période où le village montre tout ce qui fait sa richesse et son identité. Un cadre simple, vivant... et précieux.



➔ **Un changement qui fait débat : entre ce que le village est... et ce qu'il devient**

Parfois, certaines décisions récentes semblent prendre une autre direction. Entre ce que le village est...et ce qu'il devient, le contraste commence à se voir. À chacun d'en juger.



➔ À Pleure, les écoulements d'eau ont parfois leurs habitudes... un phénomène loin d'être isolé.

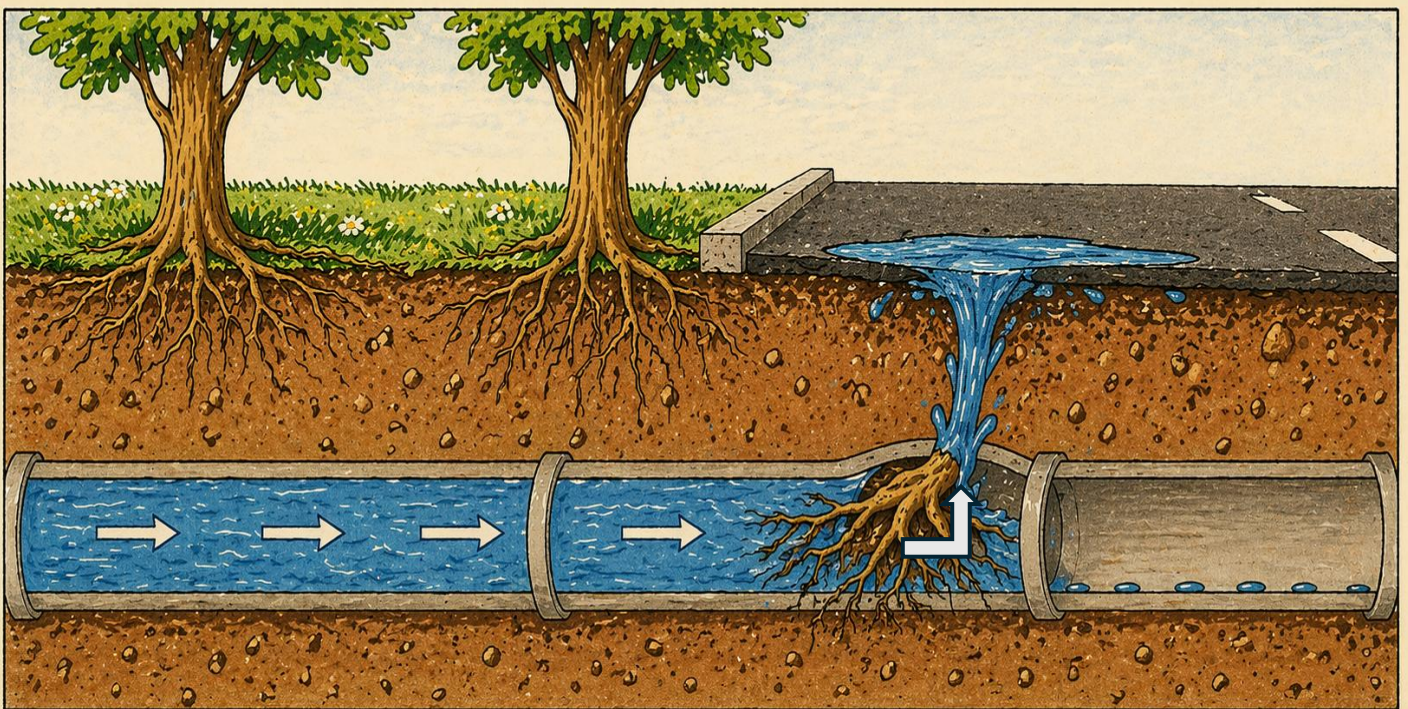
Depuis des années, certaines canalisations montrent leurs limites, et l'eau trouve régulièrement son chemin jusqu'à la surface. Dans la descente de la rue du Centre, on aurait presque pu parler d'un ruisseau fétide certains jours, avec en hiver, les risques de verglas que cela implique.

Des travaux ont finalement été engagés pour tenter de corriger ce phénomène, dû à l'intrusion de racines d'arbres voisins.

Reste une question simple : les racines chercheront toujours l'eau... et parfois les canalisations aussi. Un fonctionnement bien installé... ou un problème qui durera ?

## LEÇON DE SCIENCES NATURELLES N° 3

### *L'écoulement des eaux dans le sol*



➔ À Pleure, le cyclo-tourisme propose une belle diversité de parcours. Entre la voie verte et les traversées du village, les cyclistes peuvent découvrir un territoire riche... et parfois déroutant.

Si certains passages offrent un cadre agréable et reposant, d'autres demandent un peu plus d'attention — voire un certain sens de l'adaptation. Aménagements inégaux, continuités parfois hésitantes : le parcours devient alors une expérience complète, presque aventureuse.



Ici, tout a l'air d'une petite ville : le centre d'un côté... et les coins oubliés de l'autre.



Un accès plein de potentiel... Encore faut-il pouvoir y accéder dans de bonnes conditions. Est-ce un choix ?

Journal indépendant du site *Pleure, village du Jura*, réalisé à partir d'observations, de documents publics et de questionnements citoyens. Il informe, interroge et ouvre le dialogue



[pleure-villagedujura.fr](http://pleure-villagedujura.fr)



**Relais Poste – Pisciculture du Marais (Pleure)**  
: lun, mar, jeu, ven 17h–19h ; mer, sam, dim fermé.  
Une adresse bien pratique pour les lettres, les petits objets, les colissimo et les chronoposts.